

**ELEZIONI REGIONALI DEL 28 e 29 Marzo 2010**

Sezioni															
Liste provinciali	sez. n.1	sez. n.2	sez. n.3	sez. n.4	sez. n.5	sez. n.6	sez. n.7	sez. n.8	sez. n.9	sez. n.10	sez. n.11	T.V.	elettori	%	
<b>1) MASTELLA UDEUR POPOLARI</b>	1	4	4	0	1	0	1	4	1	1	1	1	<b>18</b>	11678	0,15
<b>2) I PUGLIESI PER IL PRESIDENTE</b>	73	60	67	49	60	56	78	34	34	65	45	<b>621</b>	11678	5,32	
<b>3) UNIONE DI CENTRO</b>	28	42	37	35	55	37	33	30	35	38	38	<b>408</b>	11678	3,49	
<b>4) LA PUGLIA PER VENDOLA</b>	34	33	47	24	31	36	32	16	25	38	41	<b>357</b>	11678	3,06	
<b>5) IOSUD ADRIANA POLI BORTONE</b>	30	16	27	17	23	29	29	37	20	33	36	<b>297</b>	11678	2,54	
<b>6) FEDERAZIONE DELLA SINISTRA -</b>	23	28	42	34	35	36	34	27	23	21	44	<b>347</b>	11678	2,97	
<b>7) LISTA MARCO PANNELLA - E. BONINO</b>	0	1	2	4	3	1	0	1	3	0	1	<b>16</b>	11678	0,14	
<b>8) PENSIONATI</b>	3	2	1	1	1	4	0	1	1	2	1	<b>17</b>	11678	0,15	
<b>9) SINISTRA ECOLOGIA LIBERTÀ</b>	80	59	90	52	62	77	53	43	49	80	59	<b>704</b>	11678	6,03	
<b>10) ALLEANZA DI CENTRO PIONATI</b>	4	10	7	7	2	6	9	6	3	4	7	<b>65</b>	11678	0,56	
<b>11) P.TO DI ALTERNATIVA COMUNISTA</b>	4	7	7	7	4	6	5	7	5	4	5	<b>61</b>	11678	0,52	
<b>12) LA PUGLIA PRIMA DI TUTTO</b>	57	47	77	48	57	48	68	40	53	44	54	<b>593</b>	11678	5,08	
<b>13) DI PIETRO ITALIA DEI VALORI</b>	48	36	32	66	53	63	34	26	44	56	45	<b>503</b>	11678	4,31	
<b>14) IL POPOLO DELLA LIBERTÀ</b>	224	187	207	214	196	126	166	130	205	209	176	<b>2040</b>	11678	17,47	
<b>15) PARTITO DEMOCRATICO</b>	132	135	188	137	114	120	143	74	84	106	116	<b>1349</b>	11678	11,55	
<b>Voti Validi alle liste provinciali (f)</b>	<b>741</b>	<b>667</b>	<b>835</b>	<b>695</b>	<b>697</b>	<b>645</b>	<b>685</b>	<b>476</b>	<b>585</b>	<b>701</b>	<b>669</b>	<b>7396</b>	11678	63,33	

Sezioni														
candidati presidenti	sez. n.1	sez. n.2	sez. n.3	sez. n.4	sez. n.5	sez. n.6	sez. n.7	sez. n.8	sez. n.9	sez. n.10	sez. n.11	TOT.	elettori	
<b>1) ROCCO PALESE</b>	363	319	375	325	334	248	332	220	303	330	292	3441	11678	29,47
<b>2) NICOLA VENDOLA</b>	351	319	444	335	326	384	330	203	256	324	325	3597	11678	30,80
<b>3) ADRIANA POLI in BORTONE</b>	60	51	70	54	81	67	63	72	58	72	77	725	11678	6,21
<b>4) MICHELE RIZZI</b>	5	8	8	7	4	6	5	7	6	4	5	65	11678	0,56
<b>Tot.Voti validi ai presidenti (d) 4</b>	<b>779</b>	<b>697</b>	<b>897</b>	<b>721</b>	<b>745</b>	<b>705</b>	<b>730</b>	<b>502</b>	<b>623</b>	<b>730</b>	<b>699</b>	<b>7828</b>	11678	<b>67,03</b>
<b>controllo squad. candid.presidenti</b>	<b>0</b>	<b>0</b>	<b>0</b>	<b>0</b>	<b>0</b>	<b>0</b>	<b>0</b>	<b>0</b>	<b>0</b>	<b>0</b>	<b>0</b>	<b>0</b>	11678	
<b>Voti validi ai soli presidenti (e)</b>	<b>38</b>	<b>30</b>	<b>62</b>	<b>26</b>	<b>48</b>	<b>60</b>	<b>45</b>	<b>26</b>	<b>38</b>	<b>29</b>	<b>30</b>	<b>432</b>	11678	3,70
di cui bianche	56	66	63	56	45	32	50	57	57	45	47	574	11678	4,92
e nulle o cont. Voti nulli	29	32	27	26	28	20	29	33	23	34	28	309	11678	2,65
<b>schede non valide (b)</b>	<b>85</b>	<b>98</b>	<b>90</b>	<b>82</b>	<b>73</b>	<b>52</b>	<b>79</b>	<b>90</b>	<b>80</b>	<b>79</b>	<b>75</b>	<b>883</b>	11678	<b>7,56</b>
schede cont.prov. non ass.liste Prov.( c )	0	0	0	0	0	0	0	0	0	0	0	0	11678	0,00
schede cont.e prov. non ass. presidenti.	0	0	0	0	0	0	0	0	0	0	0	0	11678	0,00
<b>TOTALE VOTANTI(a)</b>	<b>864</b>	<b>795</b>	<b>987</b>	<b>803</b>	<b>818</b>	<b>757</b>	<b>809</b>	<b>592</b>	<b>703</b>	<b>809</b>	<b>774</b>	<b>8711</b>	11678	<b>74,59</b>
Elettori	11678	11678	11678	11678	11678	11678	11678	11678	11678	11678	11678	11678	11678	
%	7,4	6,81	8,45	6,88	7	6,48	6,93	5,07	6,02	6,93	6,63	74,6	11678	
<b>DIFFERENZA(a)-(b)-(c)-(d)</b>	<b>0</b>	<b>0</b>	<b>0</b>	<b>0</b>	<b>0</b>	<b>0</b>	<b>0</b>	<b>0</b>	<b>0</b>	<b>0</b>	<b>0</b>	<b>0</b>		

deve essere sempre uguale a 0

**VOTANTI**

M	F	T
4400	4311	8711

vedi foglio 2

deve essere uguale a 0

Lista/Sezione	sez. n.1	sez. n.2	sez. n.3	sez. n.4	sez. n.5	sez. n.6	sez. n.7	sez. n.8	sez. n.9	sez. n.10	sez. n.11	TOT.
<b>1) MASTELLA UDEUR POPOLARI</b>	1	4	4	0	1	0	1	4	1	1	1	18
Laruccia Giovanni Vito												0
Carnevale Rosa			3				1					4
Gasparre Carmela												0
Campana Nunzia												0
Miccoli Marilena												0
Savoia Lorena												0
Nagni Fabio												0
Cormio Francesco												0
Fischetti Walter Giordano												0
Gigante Antonio								1				1
Gagni Luigi												0
Merolla Raffaele												0
Spilotros Francesco												0
Calavita Giovanni												0
Castellano Giuseppe												0
	0	0	3	0	0	0	1	1	0	0	0	5



**2) I PUGLIESI PER IL PRESIDENTE**

	sez. n.1	sez. n.2	sez. n.3	sez. n.4	sez. n.5	sez. n.6	sez. n.7	sez. n.8	sez. n.9	sez. n.10	sez. n.11	TOT.
	73	60	67	49	60	56	78	34	34	65	45	621
Cassano Luciana								1	1			2
Antonelli Gaetano detto Nino	2											2
Armenio Francesco				1						2		3
Bellomo Davide	5	7	6	9	11	9	13	1	4	11	4	80
Calò Cosimo												0
Campobasso Oronzo												0
Cirasola Carlo					4							4
D'Addario Fabrizio	2	3	1	1		2	7	3		2		21
Degennaro Gianluca		3	1	2			3			2		11
De Giglio Domenico						1				2	4	7
Galtieri Antonello	4	9	8		3	2	4	6	2	7	4	49
Gentile Giovanni Marino		2				1						3
Illuzzi Giuseppe			1									1
Lippolis Giosuè Patrizio												0
Monaco Giuseppe detto Pino			2				2					4
Pirolò Francesco	6	6	2	3	3	7	1	9	2	2		41
Quarto Giuseppe detto Pino	40	17	43	20	30	25	36	7	16	25	17	276
Ruggieri Giacomo	8	8	7	8	8	7	9	3	6	9	7	80
Sblendorio Innocenzo					0							0
Talarico Andrea			2		1			1	1		5	10
Torres Vito Onofrio				1						2		3
	67	55	73	45	60	54	75	31	32	64	41	597



597

**8) PENSIONATI**

	sez. n.1	sez. n.2	sez. n.3	sez. n.4	sez. n.5	sez. n.6	sez. n.7	sez. n.8	sez. n.9	sez. n.10	sez. n.11	TOT.
	3	2	1	1	1	4	0	1	1	2	1	17
Chieppa Leopoldo Maria												0
Baldassarre Giovanna												0
Vergine Egidio Salvatore												0
Basso Damiano												0
Belsito Leonardo												0
Belsito Mauro												0
Calamita Ruggiero												0
Calò Domenico												0
Capurso Mario												0
Cassanelli Francesco												0
Dell'Olio Natale												0
Di Modugno Angelo												0
Falco Francesco												0
Giampaolo Rosa												0
Gorgoglione Giuseppe												0
Ionio Domenico												0
Palmieri Angela												0
Porcella Luigi												0
Rutigliano Angela												0
Terrone Francesco												0
Terrone Pietro												0
	0	0	0	0	0	0	0	0	0	0	0	0



0

**10) ALLEANZA DI CENTRO PIONATI**

	sez. n.1	sez. n.2	sez. n.3	sez. n.4	sez. n.5	sez. n.6	sez. n.7	sez. n.8	sez. n.9	sez. n.10	sez. n.11	TOT.
	4	10	7	7	2	6	9	6	3	4	7	65
Carrieri Giuseppe		4					2				1	7
Abrescia Giulio												0
Fanelli Michele												0
Fanelli Pietro												0
Franco Immacolata												0
Iaia Pietro		1	2				3	1	2		2	11
Liuni Michelangelo												0
Manghisi Saverio												0
Mangini Claudio												0
Operamolla Livio Teseo												0
Papeo Emilia												0
Pellegrino Antonio												0
Ranieri Matteo												0
Scintilla Marco												0
Tulimiero Nicola	2	1				2				1		6
Vinciguerra Maria												0
Vitale Alessandro												0
Pagliarulo Irma												0
	2	6	2	0	0	2	5	1	2	1	3	24



24

**12) LA PUGLIA PRIMA DI TUTTO**

	sez. n.1	sez. n.2	sez. n.3	sez. n.4	sez. n.5	sez. n.6	sez. n.7	sez. n.8	sez. n.9	sez. n.10	sez. n.11	TOT.
	57	47	77	48	57	48	68	40	53	44	54	593
Losurdo Francesco						2		1				3
Resta Onofrio					4					2		6
Anelli Donato	2			2								4
Chimienti Alessandro												0
Cimino Antonio												0
Converso Veronica	5		1			1					4	11
De Leonardis Claudio, V.zo detto Claudio								1				1
Dellino Nicola	2	2		1	1			5	5	6	5	27
Drago Francesco												0
Fanelli Domenico	34	27	44	37	30	27	55	18	33	23	27	355
Fucilli Fulvio Italo Maria												0
Lojodice Oscar	3	3	9	4	9	1	2	3	2	2	1	39
Mastromauro Nicola detto Roberto												0
Mottola Nicola detto Nico												0
Pinto Simone Cosimo Leone												0
Pistilli Francesco								1			2	3
Rizzi Antonio			3		1				1			5
Sifo Pietro												0
Tarantini Pasquale											2	2
Cirillo Vincenzo								9				9
Greco Salvatore detto Tato	8	10	17	2	8	13	6		7	7	12	90
	54	42	74	46	53	44	63	38	48	40	53	555



555

**14) IL POPOLO DELLA LIBERTÀ**

	sez. n.1	sez. n.2	sez. n.3	sez. n.4	sez. n.5	sez. n.6	sez. n.7	sez. n.8	sez. n.9	sez. n.10	sez. n.11	TOT.
	<b>224</b>	<b>187</b>	<b>207</b>	<b>214</b>	<b>196</b>	<b>126</b>	<b>166</b>	<b>130</b>	<b>205</b>	<b>209</b>	<b>176</b>	<b>2040</b>
Scherillo Mariarosaria		4				1	1			1	1	8
Attanasio Tommaso detto Tommy	8	5	10	10	8	7	4	4	5	3	9	73
Cassano Massimo	13	9	5	8	9	6	5	3	9	10	4	81
Copertino Giovanni	1				1	2						4
Loperfido Luigi	5	4	9	26	12	1		11	14	11	11	104
Surico Giammarco	6	13	17	8	7	5	9	7	9	11	9	101
Tedeschi Sergio	4	8	6	4	5	4	3		4		6	44
Zullo Ignazio	24	28	23	30	28	21	22	14	19	28	23	260
Boccardi Michele	25	2	10	7	3	4	9	6	15	23	8	112
Buttiglione Auro	21	3	12	10	10	3	9	5	15	15	6	109
Camporeale Antonio			6				1				2	9
Cipriani Michele												0
Clemente Nicola	11	4	3	5	3	1	2	1	9	10	5	54
Damascelli Domenico			1		4	1	5		1	1	3	16
Digregorio Michele	7	3	1	1	3		2	1	3	2	2	25
Galluzzi Marco												0
Lanzilotta Domenico detto Domi	3	4	8	1	9		3	6	5	1	3	43
Maggialetti Mauro	1					1						2
Paparella Matteo	4		1			2	1		3	6		17
Romito Enzo	5	3	1		3	1				3		16
Schiavone Giovanni detto Gianni	8	10	18	19	8	2	8	12	15	24	3	127
	146	100	131	129	113	62	84	70	126	149	95	1205


**1197**

**4) LA PUGLIA PER VENDOLA**

	sez. n.1	sez. n.2	sez. n.3	sez. n.4	sez. n.5	sez. n.6	sez. n.7	sez. n.8	sez. n.9	sez. n.10	sez. n.11	TOT.
	<b>34</b>	<b>33</b>	<b>47</b>	<b>24</b>	<b>31</b>	<b>36</b>	<b>32</b>	<b>16</b>	<b>25</b>	<b>38</b>	<b>41</b>	<b>357</b>
Divella Vincenzo			1	1		1			2	2	1	8
Pisicchio Alfonsino	2		8	3	1		3		1	4		22
Balducci Paola	1					1			1			3
Acquaviva Nicola						1	2					3
Albore Francesco			4			2	1	5		1		13
Ajazi Arjan detto Arian	1			1							1	3
Andriani Annella												0
Carone Romano Tobia						1				3	2	6
Culiersi Roberta												0
Diomede Sabrina												0
Disabato Angelo	5	2	8	11	11	4			8	2	1	52
Guerra Ebe Antonia Anna Maria							1				4	5
Marzano Nicola	3							1				4
Mascoli Salvatore		1	4	1	1				3			10
Paladino Anna	14	16	7	3	12	10	20	4	2	20	20	128
Speranza Rossella												0
Tedesco Marcello												0
Turci Vincenza												0
Valenzano Giuseppe detto Pinuccio												0
Vasti Maria Pia												0
Zeaverino Vito					1							1
	26	19	32	20	26	20	27	10	17	32	29	258





	sez. n.1	sez. n.2	sez. n.3	sez. n.4	sez. n.5	sez. n.6	sez. n.7	sez. n.8	sez. n.9	sez. n.10	sez. n.11	TOT.
<b>6) FEDERAZIONE DELLA SINISTRA - VERDI</b>	<b>23</b>	<b>28</b>	<b>42</b>	<b>34</b>	<b>35</b>	<b>36</b>	<b>34</b>	<b>27</b>	<b>23</b>	<b>21</b>	<b>44</b>	<b>347</b>
Bellomo Michele			3		3	1	1					8
Bongallino Massimo												0
Borrelli Monica												0
Catucci Giuseppe	2		1	1	2					1	4	11
Ciaciulli Vitangelo									1		1	2
Cristantielli Giuseppe												0
De Mario Franco												0
De Razza Sabino	9	7	8	5	6	7	13	4	10	1	10	80
Di Stefano Dario												0
Dragone Michelangelo										1		1
Falcone Vito Antonio												0
Gargiulo Andrea	2			1		4						7
Lomelo Domenico detto Mimmo											1	1
Marra Paolo										1		1
Marzano Margherita detta Ghita								1				1
Porta Giovanni detto Gianni					1							1
Ragnini Giancarlo												0
Savino Vito Mario Pio												0
Signorile Nicola			1				1					2
Ungari Filippo												0
	13	7	13	7	12	12	15	5	11	4	16	115



**7) LISTA MARCO PANNELLA - E. BONINO**

	sez. n.1	sez. n.2	sez. n.3	sez. n.4	sez. n.5	sez. n.6	sez. n.7	sez. n.8	sez. n.9	sez. n.10	sez. n.11	TOT.
	0	1	2	4	3	1	0	1	3	0	1	16
D'Elia Sergio				1					1			2
Biagini Majani Aldo												0
Dentamaro Teresa												0
Gentile Andrea Giuseppe												0
Lapietra Giuseppe												0
Marino Pasquale												0
Pascarella Michele												0
Regina Mario									1			1
Simone Giuseppe												0
Tria Pasquale												0
Volpicella Donato												0
Biasco Loredana												0
Cardone Antonio												0
D'Antonio Luisa												0
Fiore Michele												0
de Palo Daniela, Maria												0
Magaletti Nicola												0
Rinaldi Anna												0
Mastroviti Giandomenico												0
Vicenti Maria Stella												0
Vigilante Maria Rita												0
	0	0	0	1	0	0	0	0	2	0	0	3



3

**9) SINISTRA ECOLOGIA LIBERTÀ**

	sez. n.1	sez. n.2	sez. n.3	sez. n.4	sez. n.5	sez. n.6	sez. n.7	sez. n.8	sez. n.9	sez. n.10	sez. n.11	TOT.
	<b>80</b>	<b>59</b>	<b>90</b>	<b>52</b>	<b>62</b>	<b>77</b>	<b>53</b>	<b>43</b>	<b>49</b>	<b>80</b>	<b>59</b>	704
Nigro Raffaele												0
Bonasora Vitantonio detto Vito		1			2		3	1				7
Caputo Domenico	5	9	23	6	8	20	13	9	3	7	7	110
Cellamare Alessandra	1					1						2
Centrone Carmen								1				1
De Marzo Cinzia												0
De Santis Carlo Giuseppe	6	1				3	4			8		22
Di Matteo Antonio	1			2	1	6			2	3	2	17
Introna Onofrio	4	4	3	6	4	3	1		3	15	6	49
Laforgia Diego				1				1			1	3
Losappio Michele	8	2	13	8	11	10	3		9	17	5	86
Minervini Tommaso				2								2
Mongelli Carlo			1				1		1	3	1	7
Nardulli Caterina detta Ketty												0
Pace Nicola		2			1		1					4
Paparella Domenico detto Mimmo			5	1	3	1	2			2	1	15
Pennisi Marisa	2		1									3
Restivo Santo												0
Terrevoli Magda		1				2	2	2			1	8
Tramontano Elisabetta												0
Ventricelli Michele	1		2	1								4
	28	20	48	27	30	46	30	14	18	55	24	340



340

**13) DI PIETRO ITALIA DEI VALORI**

	sez. n.1	sez. n.2	sez. n.3	sez. n.4	sez. n.5	sez. n.6	sez. n.7	sez. n.8	sez. n.9	sez. n.10	sez. n.11	TOT.
	48	36	32	66	53	63	34	26	44	56	45	503
Nicastro Lorenzo	2				2	5	1	1			1	12
Cives Domenico												0
Campobasso Filomena												0
Convertini Angela												0
D'Errico Debora												0
Florio Vincenzo			1							2		3
Forte Giacinto			4				1	5	1			11
Furio Anna												0
Gentile Giuseppe	5	2		3	5	7	1	4	5	6	6	44
Giordano Giuseppe									1			1
Lobascio Anna												0
Milano Eugenio												0
Olivieri Giacomo	23	19	18	42	23	29	22	9	26	25	26	262
Pasculli Emanuele					2	2	1			6	2	13
Potente Vito		1				2						3
Ruggiero Annamaria												0
Salomone Michele	1	1			1					1		4
Schima Maria					1							1
Semeraro Mariagrazia												0
Spinelli Anna Concetta												0
Verineri Vincenzo												0
	31	23	23	45	34	45	26	19	33	40	35	354



354

**15) PARTITO DEMOCRATICO**

	sez. n.1	sez. n.2	sez. n.3	sez. n.4	sez. n.5	sez. n.6	sez. n.7	sez. n.8	sez. n.9	sez. n.10	sez. n.11	TOT.
	<b>132</b>	<b>135</b>	<b>188</b>	<b>137</b>	<b>114</b>	<b>120</b>	<b>143</b>	<b>74</b>	<b>84</b>	<b>106</b>	<b>116</b>	<b>1349</b>
Abatangelo Clotilde												0
Antonacci Adriano Rocco	1		1				2	2				6
Antonicelli Angela												0
Caldarola Lia		2				1						3
Canonico Nicola	18	27	29	34	30	16	33	10	14	13	21	245
Ceci Luigi												0
Colao Valeriana												0
Consolo Paola												0
Damiani Ignazio												0
Decaro Antonio	6	3	6	15	4	3	10	2	7	2	6	64
De Gennaro Gerardo detto Degennaro	29	25	48	18	15	27		7	11	18	16	214
De Robertis Lombardi Vito			2	21					1	2	1	27
Loizzo Mario Cosimo	21	26	21		17	25	20	19	11	22	12	194
Mazzilli Riccardo												0
Minervini Guglielmo	9		10	4	9	7	8	5	1	4	10	67
Monno Michele	11	14	21	10	8	24	25	9	13	12	15	162
Nardelli Massimiliano detto Massimo	1									2		3
Pice Nicola	3	6	1	1	3	1	1		1	10	1	28
Povia Sergio	9	5	19	7	2	2	12	3	14	4	12	89
Ranieri Cecilia		1								1		2
Tenerelli Nicola												0
	108	109	158	110	88	106	111	57	73	90	94	1104



1104

**3) UNIONE DI CENTRO**

	sez. n.1	sez. n.2	sez. n.3	sez. n.4	sez. n.5	sez. n.6	sez. n.7	sez. n.8	sez. n.9	sez. n.10	sez. n.11	TOT.
	28	42	37	35	55	37	33	30	35	38	38	408
Caputo Nicola												0
Daniele Fiorella Rosaria												0
Di Palma Saverio							1					1
Geronimo Filippo												0
Griseta Giovanna												0
Lasorsa Savino	3	14	6	5	20	2	5	6	3	10	14	88
Longo Giuseppe detto Peppino	17	14	20	14	17	21	12	4	19	17	12	167
Lorusso Maria Giovanna												0
Macina Isabella												0
Manzari Francesco Massimo												0
Pepe Pasquale			2			1					1	4
Perniola Giovanni												0
Quaranta Mario Marcello												0
Recchia Massimiliano											1	1
Ricciardelli Alessandra										1		1
Sacco Carlo							1					1
Salentini Giuseppe												0
Scagliusi Luigi												0
Tanzi Vito												0
Tritto Daniela												0
Vernola Marcello			1		1							2
	20	28	29	19	38	24	19	10	22	28	28	265



265

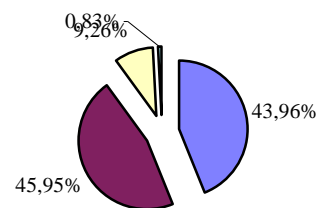
**5) IOSUD ADRIANA POLI BORTONE**

	sez. n.1	sez. n.2	sez. n.3	sez. n.4	sez. n.5	sez. n.6	sez. n.7	sez. n.8	sez. n.9	sez. n.10	sez. n.11	TOT.
	30	16	27	17	23	29	29	37	20	33	36	297
Salinas Umberto Maria Ferdinando	10	1	8	3	1	3	2	1	1	1	6	37
Abbatecola Vincenzo												0
Andreula Saverio			1				1		1			3
Celano Gaetano Vitale	10	1	10		7	10	7	16	7	19	16	103
Creatura Lucia												0
Damato Vito Nicola							2					2
Grisafi Salvatore Francesco							3					3
Laganà Walter		3		2	1	1		2			1	10
Lagioia Santa Maria Assunta						3						3
Landolfi Silvestri Nadia, Giovanna,		7	1		1	1		4		2	1	17
Laterza Felicia detta Licia												0
Loiotila Ippolita Maria detta Tina						1						1
Mari Fedele detto Lucio				2	3	3		3	2	4	2	19
Mastrangelo Roberto												0
Scattaglia Saverio												0
Settanni Donata												0
Spinelli Maria Dolores												0
Tisti Tommaso												0
Ugenti Vitantonio												0
Zaccaria Nicola												0
Costa Sebastiano							1	1				2
	20	12	20	7	13	22	16	27	11	26	26	200



200

	sez. n.1	sez. n.2	sez. n.3	sez. n.4	sez. n.5	sez. n.6	sez. n.7	sez. n.8	sez. n.9	sez. n.10	sez. n.11	TOT.
<b>11) PARTITO DI ALTERNATIVA COMUNISTA</b>	<b>4</b>	<b>7</b>	<b>7</b>	<b>7</b>	<b>4</b>	<b>6</b>	<b>5</b>	<b>7</b>	<b>5</b>	<b>4</b>	<b>5</b>	<b>61</b>
Mongelli Mauro												0
Gorgoglione Pasquale												0
Petruzzelli Domenico							1					1
Tortora Giovanni												0
Crudele Ruggiero												0
Madoglio Alberto												0
Stefanoni Fabiana												0
Cringoli Francesco												0
Lionetti Luigi												0
Fiorella Michele												0
Rizzi Angela												0
Del Curatolo Cosimo Damiano												0
Bianchino Valeria												0
Castronuovo Federica												0
Sguazzabia Laura												0
Franco Enrica												0
Scolamacchia Massimo												0
Cossa Salvatore												0
Rizzi Luigi												0
Faccini Alberto												0
Cammarata Patrizia												0
	0	0	0	0	0	0	1	0	0	0	0	1



- 1) ROCCO PALESE
- 2) NICOLA VENDOLA
- 3) ADRIANA POLI in BORTONE
- 4) MICHELE RIZZI



